

ClickEdu como herramienta para compartir recursos y mejorar la comunicación entre los centros pertenecientes a la Fundación Tr@ms

Fundació Tr@ms

Caso de éxito, Abril 2013

Antoni M. Romero
Director Gerent de Fundació Privada Tr@ms



Introducción a la Fundación Tr@ms

Fundación Tr@ms se creó en el año 2000 y plantea un proyecto colaborativo entre centros educativos sensibilizados en conseguir la inmersión global de la innovación en las aulas. La Fundación es una entidad sin ánimo de lucro declarada de utilidad pública e interés educativo. Actualmente participan globalmente en el proyecto 16 centros que constituyen una comunidad educativa de más de 900 docentes y 12.000 alumnos. Los centros tienen tipologías y entornos socioeconómicos diferentes. El vínculo común es la apuesta clara por la colaboración y la suma de esfuerzos dirigidos a potenciar los procesos innovadores y el uso de las tecnologías educativas. Asimismo se ofrecen servicios de asesoramiento y formación en tecnologías educativas a muchos más centros.

El proyecto contempla estrategias de extensión de la innovación en las aulas a través de la colaboración entre las escuelas en diferentes procesos: proyectos intercentros entre alumnos en diferentes áreas y niveles, departamentos colaborativos virtuales entre los profesores de las mismas áreas de los centros para compartir experiencias y recursos, itinerarios formativos

Desde el año 2000, la Fundación Tr@ms plantea un proyecto colaborativo entre centros educativos sensibilizados en conseguir la inmersión global de la innovación en las aulas

didácticos impartidos por los profesores más avanzados en la aplicación de las TICs, licencias campus de software educativo, becas de innovación en la compra de recursos para los centros, proyectos de investigación sobre el uso de contenidos y recursos tecnológicos, central de compras...

Algunas de las principales funcionalidades de ClickEdu

- Programaciones, tutorías, atención a la diversidad, trabajo en el aula.
- Recibos y gestión de las actividades extracurriculares, comedor, transporte escolar, guardería.
- Envío de nóminas por email, traspaso de los asientos contables de la generación de recibos a programas de contabilidad más habituales del mercado.
- Herramientas de trabajo con el alumnado y el profesorado, acceso a los contenidos digitales y educativos



Escuelas participantes

de las principales editoriales, acceso a contenidos del centro y entre escuelas ClickEdu. Incluye acceso a la plataforma por parte de alumnos y familias.

- Gestión académica, administración por parte de los docentes de notas y gestión de clase, documentaciones y actas oficiales. Control de asistencia, comunicaciones a las familias

vía SMS, email. Mensajería interna para los alumnos y entre alumnos y docentes.

- Control de los ordenadores fijos y portátiles del centro. Sistema de gestión de incidencias, logísticas y técnicas, y acciones correctivas.
- Calendarios compartidos y gestión de salas, inventario con posibilidad de combinarse a la gestión de incidencias.
- Encuestas y gestión de la calidad entre padres, profesores y alumnos.
- Documentación del Sistema de Gestión de Calidad: publicar los principios, la política y los objetivos de calidad de la organización; establecer la pirámide documental; validación electrónica de documentos.
- Planes de Formación Interna: poner en marcha, aprobar, comunicar y dar seguimiento al Plan Anual de Formación.
- Planes de Auditorías: permite poner a disposición del personal el Plan anual de Auditorías.
- Extraer estadísticas de cualquier dato que se incorpora a la plataforma: alumnos, familias, programaciones, cuestionarios, indicadores, incidencias,...
- Módulo Indicadores: permite que un centro educativo pueda establecer los indicadores de calidad, gestión y académicos por los cuales va a medir a su organización. Y también hacer seguimiento de aquellos indicadores que ya disponen dentro de la plataforma "ClickEdu".
- Permite hacer toda la comunicación entre el personal y que quede registro.

Historia de la Fundación en relación a la política de adquisición de herramientas de gestión para los centros adheridos

La Fundación dispuso de una Intranet propia colaborativa para la gestión de la comunicación y contenidos didácticos desde el año 2003 cuando en ese momento la mayoría de centros únicamente disponían de la gestión de notas y recibos.

Así que a la hora de plantearse una solución global para todos los centros, ante todo desde el primer momento, se entendió la gran dificultad que representaba mantener plataformas propias de comunicación y gestión de contenidos que pudieran convivir con las plataformas existentes que úni-



camente se ocupaban de la gestión académica.

Por lo tanto, se creó una comisión técnico-pedagógica que a lo largo de todo un curso evaluó las plataformas y productos existentes en el mercado y las soluciones que ofrecían a nuestras necesidades.

Al contactar con ClickEdu desde el principio nos dimos cuenta que por primera vez nos encontrábamos ante una empresa que no pretendía actualizar viejos programas a nuevas realidades, sino que se planteaban soluciones pensadas desde los nuevos requerimientos en el trabajo on line, de manera colaborativa y con conexión a contenidos digitales y herramientas web 2.0. No únicamente las funcionalidades académicas, sino ampliándolas.

La Fundación ya disponía de un entorno colaborativo propia desde hacía 8 años, por ello era imprescindible asegurar que en poco tiempo se mejorarían las prestaciones del módulo



Un tema decisivo en la apuesta por ClickEdu, fue la posibilidad de poder importar la información de las plataformas anteriores

institucional (superestructura para compartir recursos) que ya tenía ClickEdu y se pactaron una serie de mejoras en la misma.

Proceso de implantación de la plataforma

La mayoría de centros iniciaron la implementación en el mismo curso pero con niveles de utilización diferentes. Algunos centros dejaron la gestión administrativa para más adelante y otros realizaron un uso global de todas las funcionalidades.

En todos los casos se observó la necesidad de comenzar a usar la plataforma de manera progresiva, observando que el profesorado no se sintiera desbordado por una utilización excesiva de funciones. Así, se comenzó con las acciones básicas de trabajo en clase: pasar lista, disponer de los horarios de clases y la comunicación interna del centro, progresivamente se utilizaron las funciones de evaluación y gestión de contenidos didácticos así como la gestión administrativa y económica.

Un tema decisivo en la apuesta por ClickEdu, fue la posibilidad de poder importar la información de las pla-

taformas anteriores. Es un proceso que siempre es complicado ya que no todos los usuarios usaban al antiguo proceso de la misma forma y se requería de un trabajo por parte de todos que no impidiera que los problemas fueran solventados.

En procesos de cambio de plataformas, que en algunos casos ya llevaban 20 años en los centros, era muy importante buscar la complicidad no únicamente de los equipos directivos sino de todo el claustro y los equipos de administración, para ello fue decisivo que participaran en todas las sesiones de demostración de la plataforma y se contara con sus opiniones y propuestas.

Para el proceso de formación, en un principio se contó con la formación específica y técnica de ClickEdu, que ya hacen de forma normal en todos los colegios. En estos momentos combinamos las acciones formativas de ClickEdu con sesiones que permiten compartir experiencias y soluciones entre el personal del mismo perfil de las diferentes escuelas. Estos seminarios permiten que sean los usuarios más avanzados de los centros quienes enseñan cómo realizan ellos los diferentes procesos tanto en el ámbito didáctico como de gestión administrativa.

Y por parte de ClickEdu, no recibimos únicamente formación, también existió un asesoramiento puntual durante todo el proceso que todavía hoy existe entre nuestros colegios y ClickEdu.

Respecto al Módulo Institucional: intranet corporativa

En lo que se refiere a la intranet corporativa acabamos de recibir la última actualización que plantea cambios cualitativos importantes. En estos momentos este módulo permite el intercambio de materiales y experiencias entre los profesores de las mismas etapas y áreas de los centros, debiéndose convertir además en el vehículo comunicativo de toda la comunidad educativa.

Por su parte el módulo institucional, cuenta con las siguientes opciones complementarias: calendario, archivos compartidos, foros, directorio de personas, noticias, álbumes de fotos, encuestas, estadísticas y documentos compartidos intercentros.

Respecto al uso de la Plataforma en los diferentes centros

En consonancia con la diferente tipología de centros que participan en el proyecto también los niveles de implementación son diferentes. Sin embargo en todos los casos las estrategias se dirigen hacia un uso intensivo y del número máximo de funcionalidades del programa.

Por otro lado está claro que las funcionalidades del software transversales, las que utilizamos todos son la gestión de alumnos, evaluación y gestión de contenidos. Y en contraposición, la mayoría de nuestros centros utilizaban aplicaciones de creación de horarios que siguen usando en la actualidad.

Por nuestra propia dinámica siempre tenemos propuestas de mejora y ampliación. De hecho mantenemos reuniones periódicas con ClickEdu para proponerlas ya que en la mayoría de casos son muy aplicables a cualquier centro escolar.

Respecto a la relación con ClickEdu

En algunos momentos hemos sido beta testers de algunas de las funcionalidades que actualmente tiene la plataforma ClickEdu, como el módulo de mensajería, realizando pruebas piloto en algunos de nuestros centros.

Unos de los elementos que nos hicieron decidir el uso de ClickEdu fue la percepción de encontrarnos ante una empresa joven que plantearía un producto no cerrado sino en mejora continua. Y creemos que una de las grandes aportaciones que nuestra fundación hizo fue la propuesta de mejora del sistema de atención al cliente que actualmente funciona con la gestión de un registro de incidencias y posibilidad de su seguimiento.

Es importante que los profesionales que reciben las incidencias sepan darles la importancia debida y redirigirlas hacia las soluciones más oportunas como es el caso en la mayoría de ocasiones. Los servicios de seguimiento sirven ante todo para conseguir la posibilidad de expresar dudas y problemas que no constituyen incidencias en si mismas y ayudan a au-

mentar la complicidad entre la empresa programadora y el personal de los centros.

La plataforma es tan amplia que es imprescindible recibir formaciones específicas que traten cuestiones de ámbitos concretos (programaciones, libros digitales, calidad, etc...)

De hecho para nosotros era un requerimiento imprescindible en la elección de la plataforma que pudiéramos colaborar en los procesos de mejora y así ha sido, nos sentimos parte del proceso de evolución de ClickEdu.

Respecto al valor de marca

El hecho de usar ClickEdu no creemos que haya sido un reclamo para atraer a más centros, pero si nos ha situado como centros de referencia en el uso efectivo y eficaz en procesos de gestión académica, didáctica y administrativa.

Pero, efectivamente, el convenio de colaboración entre ClickEdu y Fundación Tr@ms ha potenciado el conocimiento de las actividades de las dos entidades en la comunidad educativa.

Beneficios

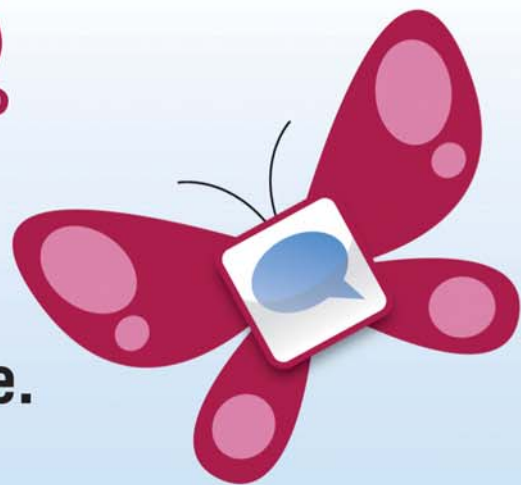
Las principales ventajas que ha supuesto para Tr@ms implantar esta plataforma han sido sistematizar los procesos de gestión académica, aplicación de los recursos didácticos y administrativos mejorando la eficacia y eficiencia de su uso.

Además, cada vez más las familias valoran que los centros dispongan de canales que les permiten la comunicación con la escuela y les ofrecen mayor conocimiento de las actividades y rendimiento de sus hijos.

Hemos compartido la evolución de una plataforma ambiciosa que plantea trabajar desde nuevos puntos de vista en la gestión digital de la comunicación y los procesos didácticos y académicos, y lo que valoramos especialmente, una plataforma que permite el trabajo colaborativo entre los docentes así como el uso de las nuevas herramientas web 2.0. ✓

- ▶ www.fundaciotrams.org
- ▶ www.clickartedu.com

[click edu[®] ▶▶



Clickedu, la plataforma de gestión inteligente.

Comparte el éxito de los más de 270 colegios de España y Latinoamérica que confían en nosotros para crecer.

“Clickedu nos ofrece un entorno integrado de comunicación y gestión que nos reduce trabajo.”

Coral Regí - Virolai

“Es un instrumento determinante para favorecer la mejora de la calidad en la enseñanza.”

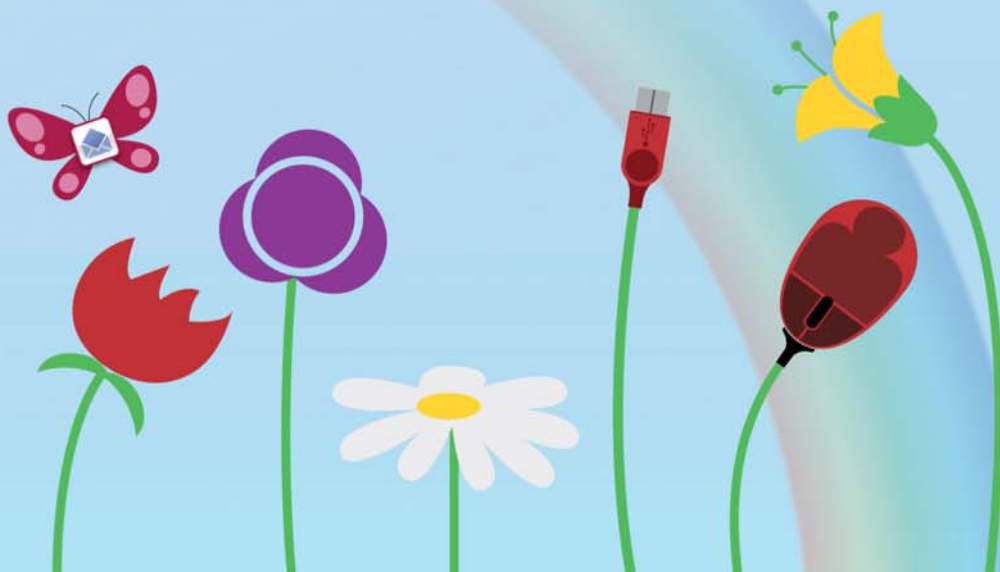
Xavier Soler - IPSE

“Clickedu es una nota positiva para los padres que estén pensando en matricular a sus hijos en nuestro centro.”

Manuel Nieto - M. Peleteiro

“El profesorado ha interiorizado la plataforma en su día a día, generando cohesión entre los diferentes niveles que imparte el centro.”

Juanjo Garcia - El Calamot



[click edu[®]
compatible con:



Faronics
INSIGHT™
Desarrollado por
Faronics

Incluye, entre otras, las funcionalidades de recibos, programaciones, tutorías, entorno virtual de aprendizaje (EVA), conexión con las principales editoriales, gestión académica y económica, control de asistencia, envíos masivos de SMS y emails, web del centro, calendarios, encuestas, calidad, departamenteo de orientación, acceso alumnos y familias.

www.clickartedu.com | info@clickartedu.com | 902 918 133